

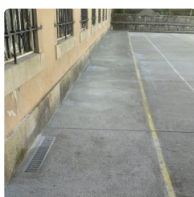
O Magalhães



UM BOM ANO LETIVO 2017/18

Iniciou-se o ano letivo 2017/18 no dia 13 de Setembro de 2017. Estamos a postos para oferecer aos nossos alunos um ano tranquilo, em paz, em segurança e com sucesso escolar, sabendo de antemão que a perfeição não existe e que há sempre situações a melhorar.

[Ler o artigo](#)



ORÇAMENTO PARTICIPATIVO

A proposta vencedora (arranjo do campo de futsal - da Lista C) apresentada ao Orçamento Participativo da Escola Fernão de Magalhães foi executada, como se pode ver na foto em anexo.

[Ler o artigo](#)



XXXVI OLIMPÍADAS PORTUGUESAS DE MATEMÁTICA

As XXXVI Olimpíadas Portuguesas de Matemática já estão calendarizadas. A primeira eliminatória decorre dia 08 de novembro de 2017, das 15:00 às 17:00 horas, nas escolas do nosso Agrupamento.

[Ler o artigo](#)

LIGAÇÕES ÚTEIS

[HORÁRIOS ESCOLARES](#)
[HORÁRIO ATENDIMENTO AOS EE](#)
[CRITÉRIOS GERAIS AVALIAÇÃO](#)
[HORÁRIO SALA ESTUDO](#)
[HORÁRIO GINÁSIO DA MATEMÁTICA](#)

DESAFIO MATEMÁTICO DE SETEMBRO DE 2017

Mistério da Barra de Ouro

A detetive Solucionatudo precisa ficar uma semana (sete dias) no Hotel ∞Estrelas para desvendar o mistério do ouro roubado, mas para pagar a sua estadia apenas dispõe

de uma barra de ouro.

Ler mais

Esta newsletter foi enviada para [EMAIL] por [FROMEMAIL].
Para encaminhar esta mensagem por favor clique [aqui](#).
Se deseja cancelar a subscrição pode fazê-lo [aqui](#).

Volume I | N.º 6 | setembro 2017

Copyright © 2006-2017 [aefm.pt](#) | Design by Penrose.